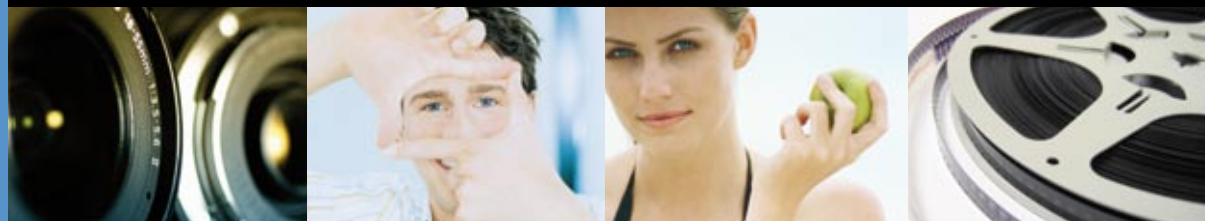


# BOLETÍN DE INSCRIPCIÓN

## Inscription Form



### DATOS PERSONALES / Personal Data

**Nombre / Name** \_\_\_\_\_

**Apellidos / Surname** \_\_\_\_\_

**Dirección / Address** \_\_\_\_\_

**Ciudad / City** \_\_\_\_\_

**Provincia / Country** \_\_\_\_\_

**País / Country** \_\_\_\_\_

**Teléfono / Phone** \_\_\_\_\_

### RESERVAS / To Reserve

**Hotel** \_\_\_\_\_

**Nº De Personas / Persons** \_\_\_\_\_

**Nº Habitaciones Dobles / Double Rooms** \_\_\_\_\_

**Nº Habitaciones Individuales / Single Rooms** \_\_\_\_\_

**Día De Llegada / Arrival Day** \_\_\_\_\_

**Día De Salida / Departure Day** \_\_\_\_\_

### FORMA DE PAGO / Form of Payment

En tu Barceló más cercano / At Any Office Of Barceló / 902 200 400



Autorizo Carguen En Mi Tarjeta / I Authorize To Charge In My Credit Card

Barceló Viajes / American Express / Visa / N° \_\_\_\_\_

Caducidad / Expiration \_\_\_\_\_

Titular / Holder \_\_\_\_\_

Importe Euros / Amount Euros \_\_\_\_\_

Firma del Titular / Holder Sign \_\_\_\_\_



Hygieia, Diosa De La Salud

**Barceló**  
VIAJES

INFORMACIÓN Y RESERVAS en tu Barceló de BADAJOZ (Spain)

**Avda. de Colón, 5 | 924 26 26 25**

t.gallardo@barceloviajes.com



25 años

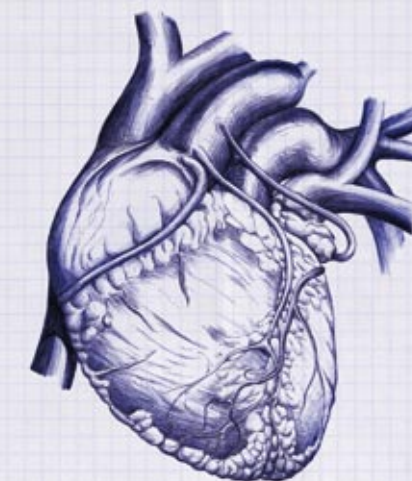


# Festival de Cine Médico y Telemedicina VIDEOMED

Del 8 al 13 Noviembre 2010 · BADAJOZ (Spain)



**Mi cámara de viaje no tiene ni un solo megapíxel.**



**Barceló**  
VIAJES

# ALOJAMIENTO / Accomodation



## Festival de Cine Médico y Telemedicina VIDEOMED

Del 8 al 13 Noviembre 2010 · BADAJOZ (Spain)



### HOTEL HUSA ZURBARÁN \* \* \* \* (Hotel Principal del Congreso)

#### PRECIOS POR PERSONA Y DÍA

EN HABITACIÓN DOBLE	<b>49,50 €</b>
EN HABITACIÓN INDIVIDUAL	<b>78,50 €</b>

*IVA y desayuno buffet incluidos.*

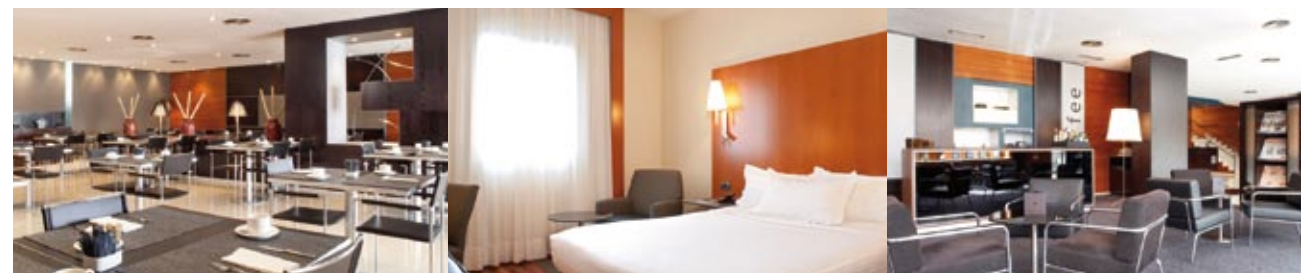


### HOTEL NH CASINO \* \* \* \* \*

#### PRECIOS POR PERSONA Y DÍA

EN HABITACIÓN DOBLE	<b>53 €</b>
EN HABITACIÓN INDIVIDUAL	<b>95 €</b>

*IVA y desayuno buffet incluidos.*



### HOTEL AC BADAJOZ \* \* \* \* \*

#### PRECIOS POR PERSONA Y DÍA

EN HABITACIÓN DOBLE	<b>50 €</b>
EN HABITACIÓN INDIVIDUAL	<b>86 €</b>

*IVA y desayuno buffet incluidos.*

### APTH. ASCARZA BADAJOZ \* \* \*

#### PRECIOS POR PERSONA Y DÍA

EN HABITACIÓN DOBLE	<b>42 €</b>
EN HABITACIÓN INDIVIDUAL	<b>75 €</b>

*IVA y desayuno buffet incluidos.*

### HOTEL RÍO \* \* \*

#### PRECIOS POR PERSONA Y DÍA

EN HABITACIÓN DOBLE	<b>42 €</b>
EN HABITACIÓN INDIVIDUAL	<b>73 €</b>

*IVA y desayuno buffet incluidos.*



## ¿CÓMO LLEGAR? How to arrive?



### AÉREAS (By Air) Vuelos directos

	BADAJOZ-BARCELONA	BARCELONA-BADAJOZ
Lunes a Viernes	<b>08:50 hrs</b>	<b>16:35 hrs</b>
Sábados	<b>11:50 hrs</b>	<b>09:30 hrs</b>
Domingos	<b>20:00 hrs</b>	<b>17:50 hrs</b>
	BADAJOZ-MADRID	MADRID-BADAJOZ
Lunes a Viernes	<b>08:15 y 16:40 hrs</b>	<b>15:15 y 18:45 hrs</b>
Sábados	<b>08:15 hrs</b>	---
Domingos	---	<b>18:45 hrs</b>

*Consulte conexión con otros puntos nacionales e internacionales.*

### CARRETERA (By Road)

- **GRUPO ALSA 924 26 26 26**  
Conexión con las provincias de Asturias, Cantabria, Vizcaya, Alava, Navarra, Guipúzcoa, Leon, Zamora, Salamanca, Palencia, Valladolid y Burgos.
- **SUROESTE BUS 924 26 26 25**  
Conexión con Barcelona, Zaragoza y Lérida.
- **AUTO-RES 924 26 26 25**  
Conexión con Madrid y Lisboa.

### FERROVIARIAS (By Railway)

Conexión en TALGO con Barcelona y Madrid.